



**Votre  
énergie  
a de l'impact  
hellio**

# Le dispositif des CEE & ses évolutions



## Point sur la 5<sup>ème</sup> période à mi-parcours

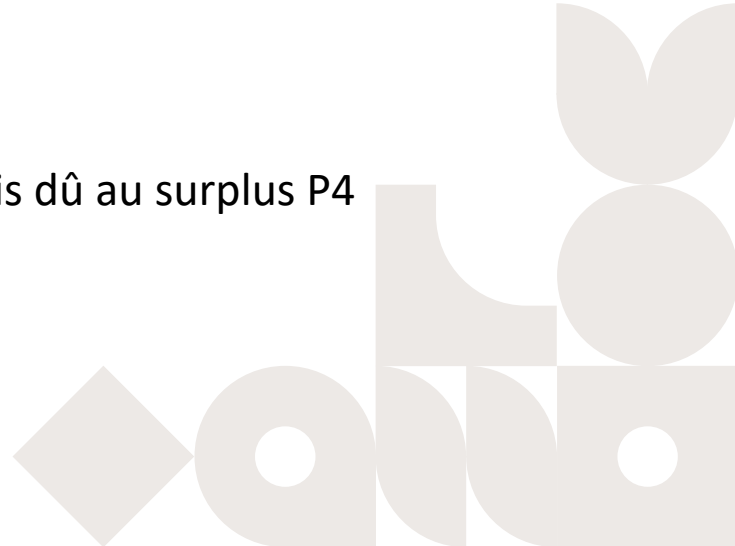
Obligation théorique pour 2022-2025 :

3100 TWhc dont 1970 TWhc classique & 1130 TWhc de précarité

Obligation réelle : estimée à 2950 TWhc

1265 TWhc délivrés au 1er octobre 2023

Nous estimons que nous avons une avance de 5,5 mois dû au surplus P4 qui se résorbe petit à petit



## Point sur la 5<sup>ème</sup> période à mi-parcours

Diminution de la part des programmes et coup de pouce pour mieux refléter le niveau des économies d'énergie réelle (coup de pouce plafonné à 25% des délivrances du dispositif)

Augmentation des obligations de reporting auprès de la DGEC pour mieux contrôler & anticiper le dispositif (partage des volumes engagés, des volumes coup de pouce, des partenaires)

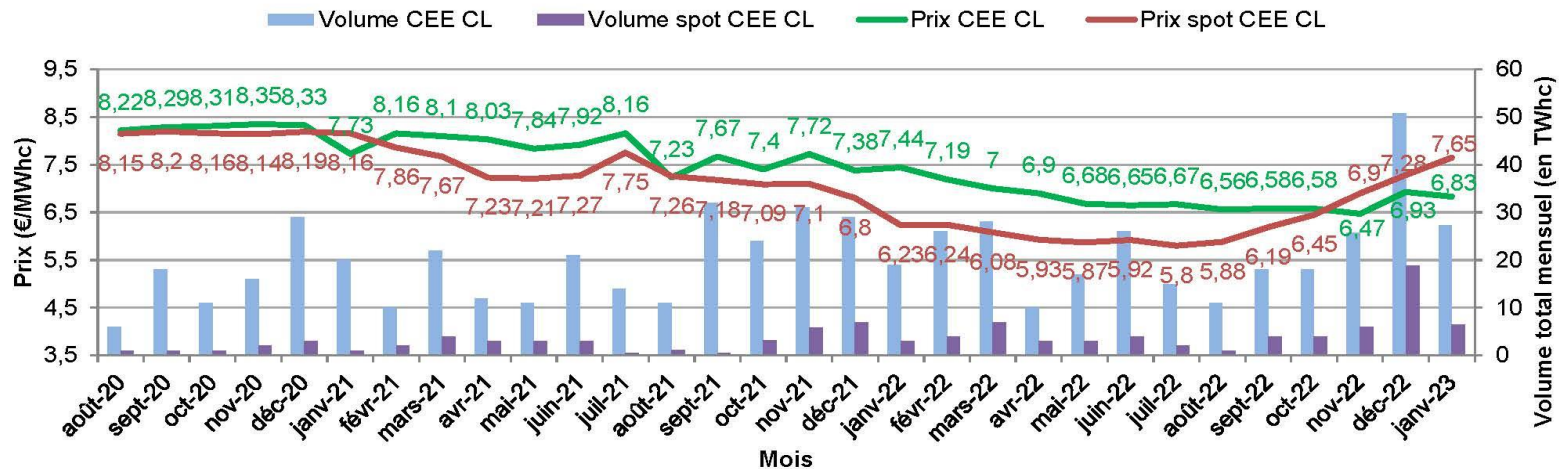
Arrêt du doublement forfait pour les opérations de précarité

Durcissement des contrôles : plus de fiches contrôlées et taux de conformité qui se durci ce qui est bien pour la qualité des chantiers mais a un impact sur le coût de production des CEE

# Impact sur le prix du CEE\*

## Evolution des prix CEE CL

### CEE Classiques

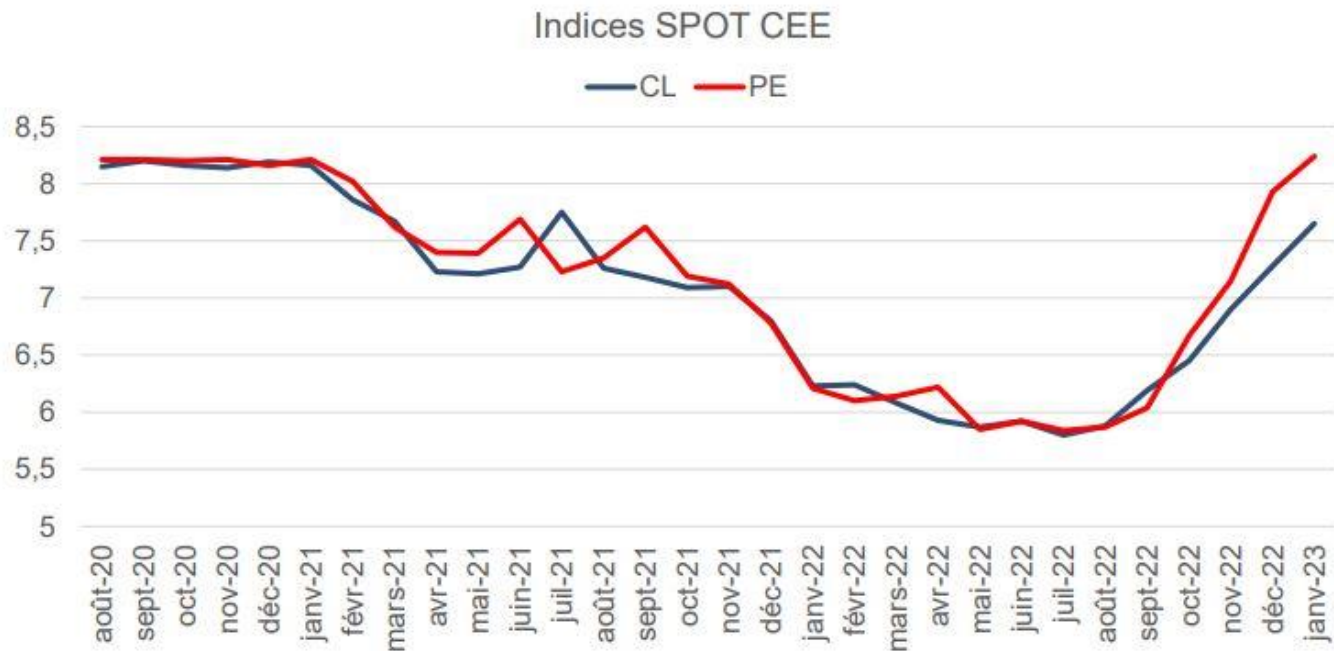


Graphique depuis mi-2018 :



# Evolution des prix spot\*

(Données Ministère de la Transition Energétique)



# 5<sup>ème</sup> Période - Evolutions

## Référentiels de contrôle

- TRA-EQ-101 « Unité de transport intermodal pour le transport combiné rail-route »,
- TRA-EQ-107 « Unité de transport intermodal pour le transport combiné fluvial-route »,
- TRA-EQ-108 « Wagon d'autoroute ferroviaire »,

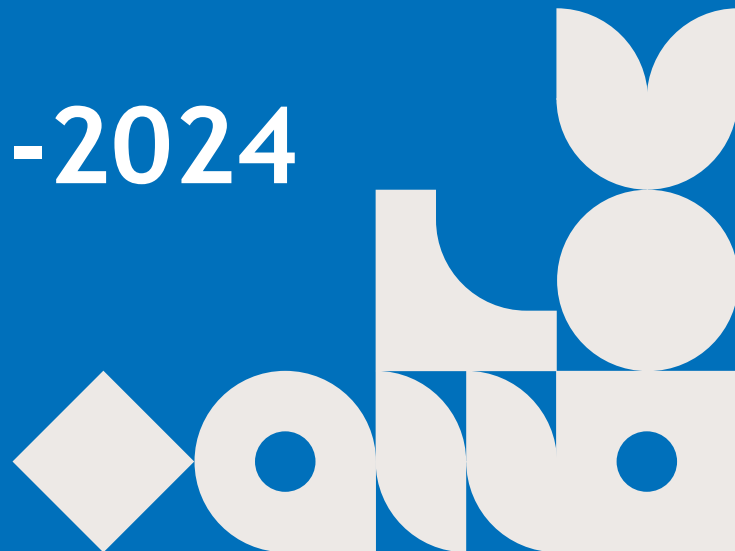
Les 3 opérations ci-dessus sont soumises à un contrôle par contact, est considéré comme un contrôle par contact un contrôle effectué par téléphone, par courrier, par messagerie électronique ou au moyen d'un autre outil numérique avec le bénéficiaire de l'opération d'économies d'énergie.

Doivent être vérifiés lors des contrôles par contact :

- l'acquisition de l'unité ou des unités de transport intermodal neuves dédiées au transport combiné rail-route ;
- l'absence de non-qualité manifeste détectée par le bénéficiaire sur ces équipements.

Si l'un au moins des points vérifiés lors du contrôle révèle un écart, le contrôle est jugé non satisfaisant.

**NOUVELLE FICHE  
FRET FERROVIAIRE  
TRA-SE-116  
à compter du 01-01-2024**





## TRA-SE-116

Le bénéficiaire de l'opération est le chargeur, il atteste et prouve le report modal (Tkm) de la route vers le rail

Il met en place un contrat de prestation de service de fret ferroviaire avec une EF ou un commissionnaire concernant ses marchandises, **la durée du contrat est d'au moins 3 mois et ne peut excéder 12 mois**

Sont éligibles les tonnes-kilomètres réalisées en **transport ferroviaire conventionnel de marchandises** et les **tonnes-kilomètres transportées par le biais d'un conteneur maritime sur le territoire national.**

La durée de vie conventionnelle étant d'un an, **les contrats sont renouvelables tous les 12 mois**

## Les Forfaits

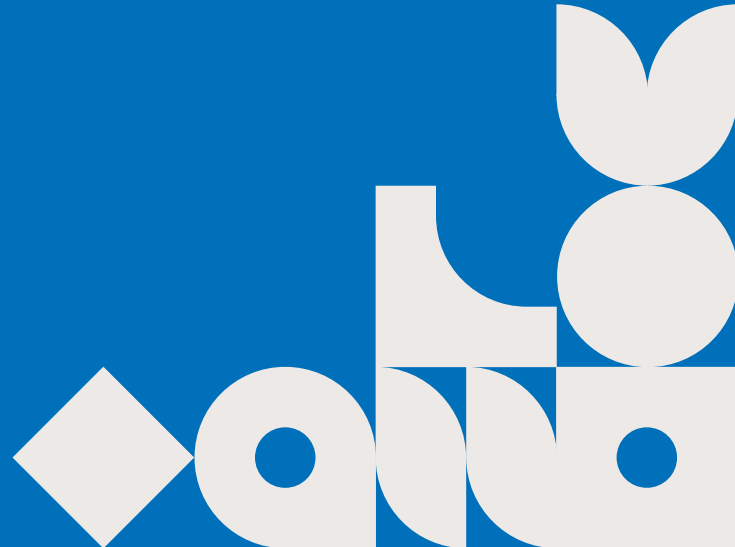
5.1 - Pour les flux de marchandises existants (et précédemment transportées par route) :

Montant en kWh cumac par t.km	✘	Durée du contrat (en mois) / Durée du relevé de trafic (en mois)	✘	Nombre de t.km mentionné dans le relevé du trafic
<b>0,195</b>		<b>C/R</b>		<b>t.km</b>

5.2 - Pour les nouveaux flux de marchandises :

Catégories* de marchandises du système de la NST 2007 (niveau 1)	Montant en kWh cumac par t.km		Durée du contrat (en mois) / Durée du relevé de trafic (en mois)		Nombre de t.km mentionné dans le relevé du trafic
01, 03, 04, 09	<b>0,176</b>	X	<b>C/R</b>	X	<b>t.km</b>
07, 08, 12	<b>0,146</b>	X	<b>C/R</b>	X	<b>t.km</b>
Autres catégories	<b>0,108</b>	X	<b>C/R</b>	X	<b>t.km</b>

# Exemple d'opération Transport Combiné Rail-Route TRA-EQ-101



# Exemple 2022 d'une opération éligible aux CEE

## TRA-EQ-101 Unité de Transport Intermodal pour le transport Combiné Rail-Route

- + Achat d'une semi-remorque Méga-Liner d'un prix de **26 900 €\*** (Tarifs 2021)
- + Cette remorque effectue **2 rotations par semaine entre Lyon et Douges**

Prime  
versée  
**21 164 €**

Soit une prime qui couvre  
**79% du montant de  
l'investissement**

Nombre d'UTI	Nombre Voyage / Semaine	Nombre de voyages sur 6 mois = 26 semaines	6 mois x 2	UTI ≥ 9 m ou UTI < 9 m dont le poids total en charge (PTC) est supérieur à 30 tonnes	Total kWh Cumac = Total Voyages x kWh Cumac
1	4	104	208	18 500	3 848 000,00

hellio



# Exemple 2023 d'une opération éligible aux CEE

## TRA-EQ-101 Unité de Transport Intermodal pour le transport Combiné Rail-Route

- + Achat d'une semi-remorque Méga-Liner d'un prix de **24 500 €\* (Tarifs 2021)**
- + Cette remorque effectue **2 rotations par semaine entre Lyon et Douges**

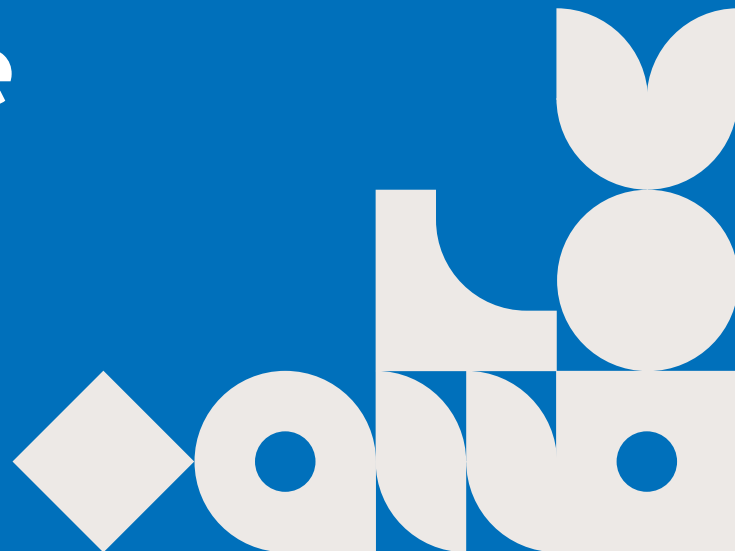
Prime  
versée  
**25 012 €**

Soit une prime qui couvre  
**+ 100% de l'investissement**

Nombre d'UTI	Nombre Voyage / Semaine	Nombre de voyages sur 6 mois = 26 semaines	6 mois x 2	UTI ≥ 9 m ou UTI < 9 m dont le poids total en charge (PTC) est supérieur à 30 tonnes	Total kWh Cumac = Total Voyages x kWh Cumac
1	4	104	208	18 500	3 848 000,00



# Exemple d'opération Transport Combiné Fleuve-Route TRA-EQ-107



**Un Céréalier projette d'acheter ou louer 15 containers (Non ISO) type dry bulks format 45' (13,71)**

**Prix Unitaire : 14 000 €**

**Montant Total de l'investissement : 210 000€**

**Les 15 UTI vont naviguer sur un automoteur Rhéna entre Gennevilliers et Rouen à raison de 1 voyage par semaine soit un total de 1300 voyages**

**15 UTI x 2 x 26 (6 mois) x 2 = 12 mois**

<b>NB d'UTI</b>	<b>NB de Voyage par Semaine</b>	<b>NB de Voyages sur 6 mois Consécutifs = 26 Semaines</b>	<b>6 mois x 2</b>	<b>Bateau RHK (1350 T) - Seine</b>	<b>Total kWh Cumac</b>
15	1	650	1300	7900	10 270 000

**Montant de la prime générée par les CEE**

**66 755 €**

**Soit 32% de l'investissement**

# HELLIO

Bernard LOTH  
Responsable Transports  
[bloth@hellio.com](mailto:bloth@hellio.com)  
06 76 48 79 97

hellio

